



## NIEUWE AANBIEDING.

Bedrijfszekere triacs van General Electric.

Na twee maanden proefdraaien, stellen wij U voor;

SC 40 D - SC 45 D - SC 51 D - DIAC ST 2.

Goed voor het rechtstreeks regelen van 220 V  
wisselspanning tot een vermogen van 3,3 kWatt.



SC 40D  
SC 45D

	SC 40 D	SC 45 D	SC 51 D
	1320 W	2200 W	3300 W
	f 20,20	f 25,50	f 32,50
	- 3,95	- 3,95	- 3,95
	- 0,17	- 0,17	- 0,17
	- 1,35	- 1,35	- 1,35
	- 0,80	- 0,80	- 0,80
	- 3,75	- 3,75	- 3,75
	- 2,65	- 2,65	- 2,65
	<u>f 32,87</u>	<u>f 38,17</u>	<u>f 45,17</u>
	-----	-----	-----

Triacs SC 40/45/51 D

Trigger GE - ST 2

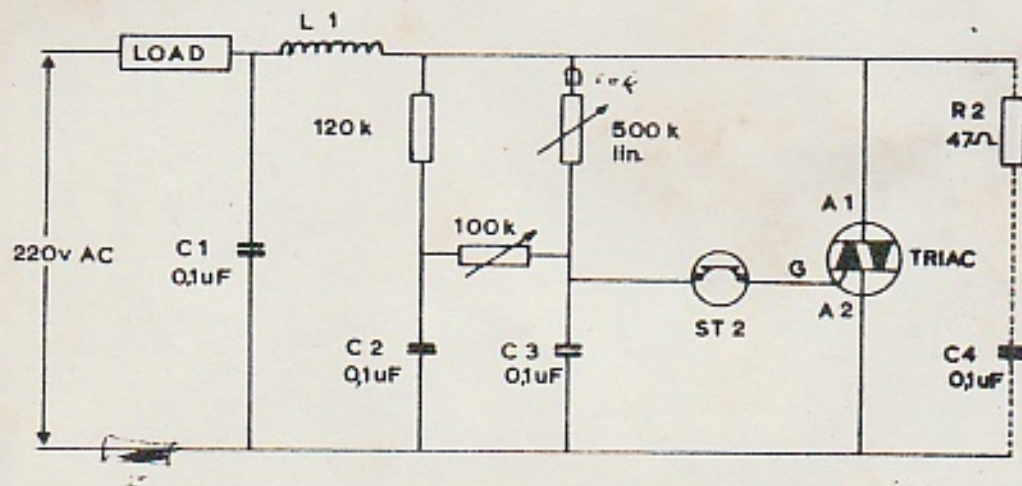
Weerstand  $\frac{1}{2}$  Watt 120 k

Potmeter 500 k lin

Instelpotmeter 100 k

3 Condensatoren 0,1 uF  $\lambda$  f 1,25

Koelplaat



Diac ST 2 is tweezijdig aan te sluiten.

L 1 Dient ter radiofrequentieontstoring, en bestaat uit;

- 30 wdg. om ferrietstaaf 1 cm  $\phi$ .

Voor inductieve belastingen dienen R 2 en C 4 in de schakeling te

worden opgenomen. De eindbedragen worden dan vermeerderd met f 1,42.